



### Állomás azonosító adatok

### Üzemeltetés és törzsadatok

Mérőállomás neve: **IPOLY - IPOLYTÖLGYES**

Létesítés időpontja: 1981. 01. 01.

Objektum típusa: Felszíni állomás

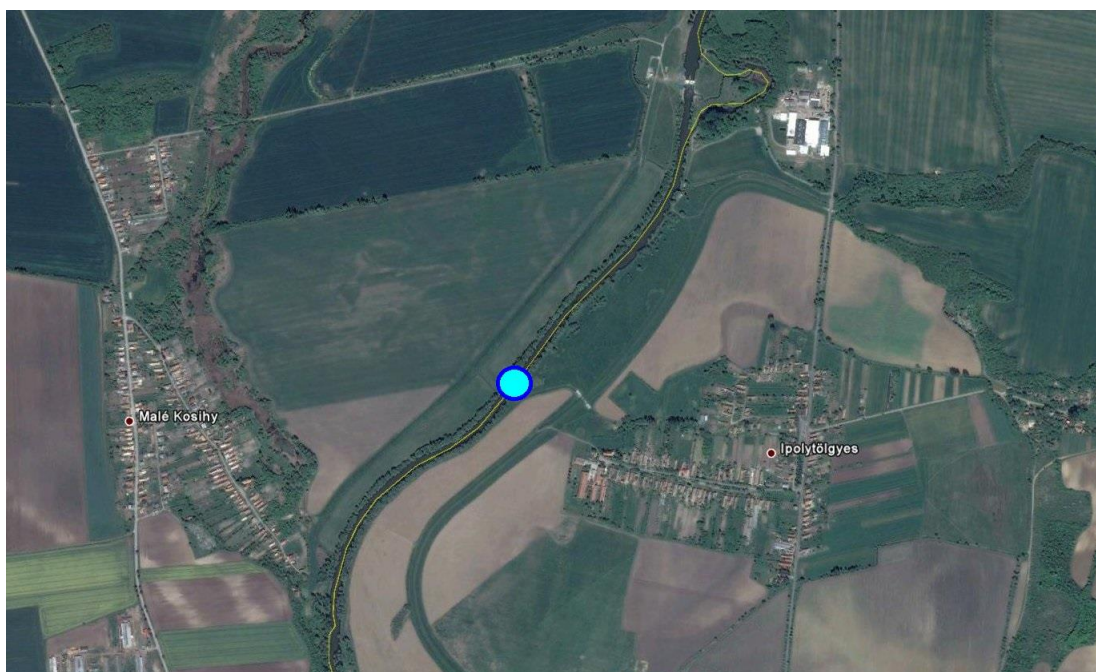
Vízmérce "0" pont: 105,74 mBf.

Objektum rendszáma: AAP185

Vízmérce helye: Ipoly, 17,2 fkm balparton

Törzsszáma: 001045

Mért adatfajták: vízállás, víz hőmérséklet, vízhozam, jégállapot



### Hidrológiai-statisztikai adatok

Vízállás szélsőértékek (1987-2013)

LNv: 611 cm ( 2010. 06. 06.)

LKV: 60 cm ( 2004. 09. 23.)

### Üzemeltető

Közép-Duna-völgyi Vízügyi Igazgatóság

Földrajzi, térinformatikai adatok

EOVx: 286 809 m

EOVy: 628 861 m

Vízfolyás: Ipoly

Kapcsolódó település: Ipolytölgyes

Vízgyűjtő: Ipoly

Vízgyűjtő terület: 5010 km<sup>2</sup>

### Az állomáson működő mérőeszközök

-lapvízmérce (mér. tartom.: 0-700 cm)

-digitális nyomásmérős vízszintérzékelő

-digitális víz hőmérséklet érzékelő

-digitális adatgyűjtő és megjelenítő

Adatrögzítés:

Adatforgalmazás távmérő  
típusa:

Adatrögzítés ciklusa: 15 perc

Vízhozam statisztika (1987-2013):

Qmax: 408 m<sup>3</sup>/s időpontja: 2010.06.06.

Qmin: 0,20 m<sup>3</sup>/s időpontja: 1990. 09. 01.

Qátlag: 15,72 m<sup>3</sup>/s

Számított árvízi vízhozamok:

Q<sub>.10%</sub> : 232 m<sup>3</sup>/s

Q<sub>.5%</sub> : 296 m<sup>3</sup>/s

Q<sub>.2%</sub> : 393 m<sup>3</sup>/s

Q<sub>.1%</sub> : 478 m<sup>3</sup>/s

Riasztási vízszintek:

I. fok: 420 cm

II. fok: 470 cm

III. fok: 520 cm





## Identifikačné údaje vodomernej stanice

## Prevádzka a základné údaje

Názov stanice: **IPOLYTÖLGYES- IPEL'**

Dátum zriadenia: 1.1.1981.

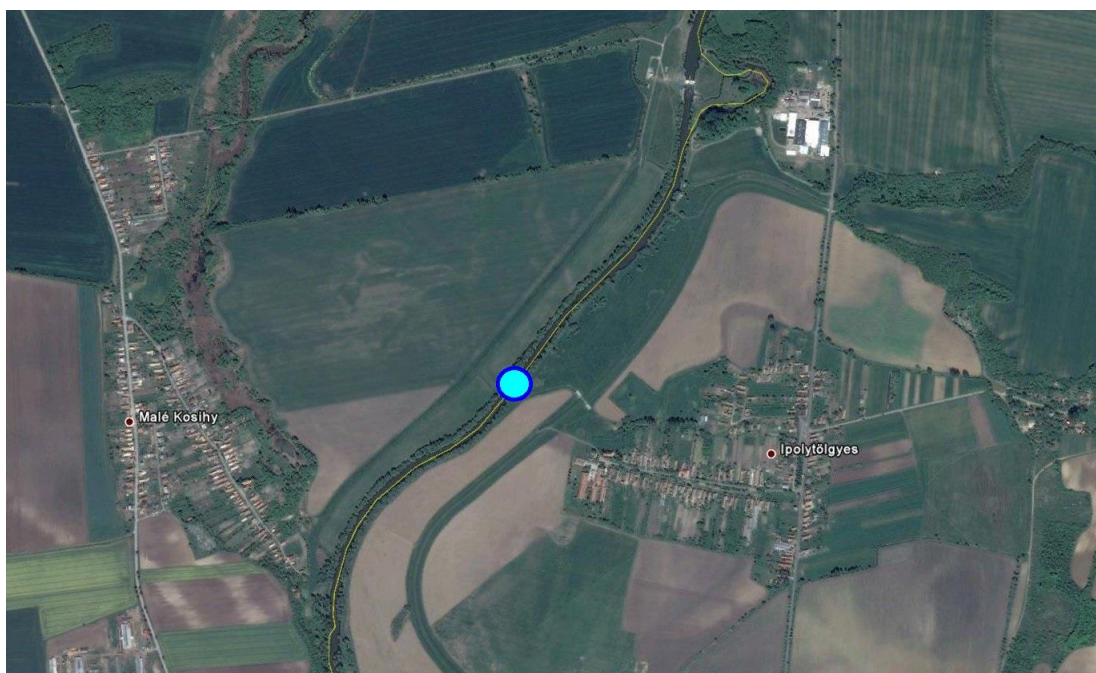
Typ objektu: vodomeraná stanica  
povrchových vôd

Výška "0"vodočtu: 105,74 mBf.

Riečny km: Ipeľ', 17,2fkm ľavá strana

Číslo vodomernej stanice: 1045

Pozorované prvky: vodný stav, prietok , teplota  
vody, ľadové úkazy



### Štatistika prietokov

Extrémne vodné stavy (1987-2013)

Maximum: 611 cm ( 2010. 06. 06.)

Minimum: 60 cm (2004. 09. 23.)

### Prevádzkovateľ:

Vodohospodárske riaditeľstvo údolia  
stredného Dunaja - Budapešť

### Geografické a polohopisné údaje:

Zemepisná šírka: WGS84 Y18.7645921721

Zemepisná šírka: WGS84 X 47.9245948374

Tok: Ipeľ'

Miesto: Ipolytölgyes

Povodie: Ipeľ'

Plocha povodia: 5010 km<sup>2</sup>

### Merné zariadenia:

-vodočetná lata: rozsah 0-700 cm

-automatická stanica s tlakovým  
snímačom

- digitálne meranie teploty vody

- digitálny zber údajov a vizualizácia

Nahrávanie údajov:

Distribúcia údajov: telemetricky

Frekvencia merania: 15 minút

Štatistika prietokov (1987-2013)

$Q_{max}$  :  $408,0 \text{ m}^3 \cdot \text{s}^{-1}$  termín výskytu: 06.06.2010

$Q_{min}$  :  $0,20 \text{ m}^3 \cdot \text{s}^{-1}$  termín výskytu: 01.09.1990

$Q$  priemerné:  $15,72 \text{ m}^3 \cdot \text{s}^{-1}$

N- ročné maximálne prietoky

$Q_{10\%}$  :  $232 \text{ m}^3/\text{s}$

$Q_{5\%}$  :  $296 \text{ m}^3/\text{s}$

$Q_{2\%}$  :  $393 \text{ m}^3/\text{s}$

$Q_{1\%}$  :  $478 \text{ m}^3/\text{s}$

Stupne povodňovej aktivity SPA

I. SPA 400 cm

II. SPA 420 cm

III. SPA 470 cm

