



### Állomás azonosító adatok

### Üzemeltetés és törzsadatok

Mérőállomás neve: **Szentlélek - Szécsény**

Létesítés időpontja: 2013. 04. 01.

Objektum típusa: Felszíni állomás

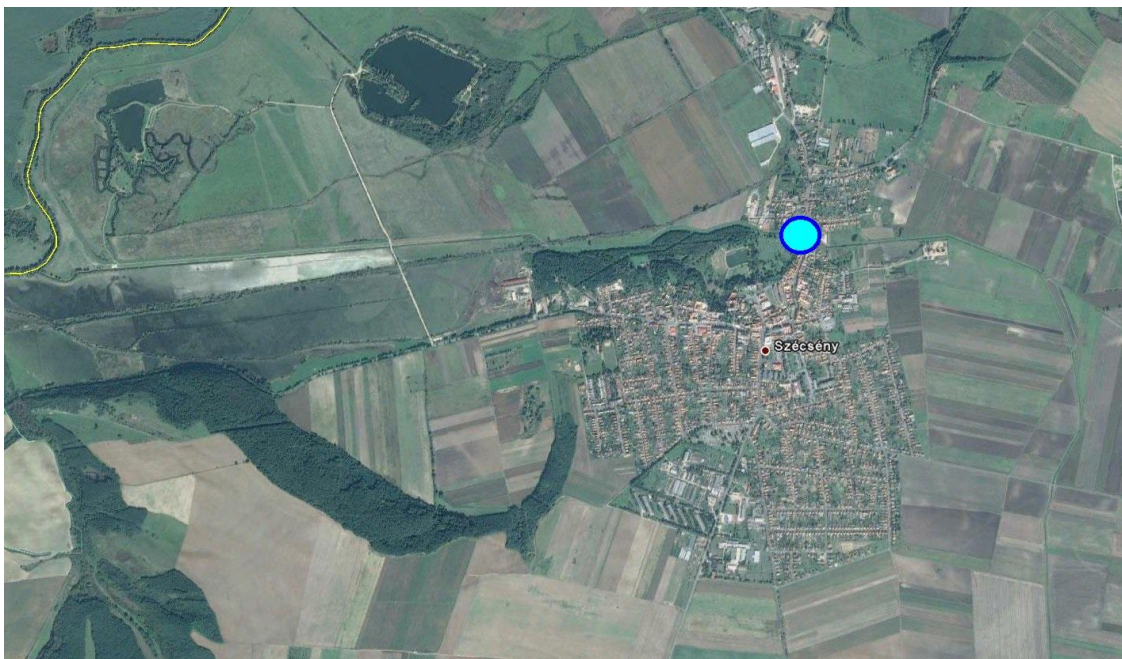
Vízmérce "0" pont: 149,22 mBf.

Objektum rendszáma: ANJ461

Vízmérce helye: Szentlélek-patak, 4,21 fkm,  
jobbparton

Törzsszáma: 121046

Mért adatfajták: vízállás, vízhőmérséklet, vízhozam,  
jégállapot



### Hidrológiai-statisztikai adatok

Vízállás szélsőértékek (2013)

LNV: 137 cm ( 2014. 07.27.)

LKV: 10 cm ( 2014. 12. 31.)

### Üzemeltető

Közép-Duna-völgyi Vízügyi Igazgatóság

Földrajzi, térinformatikai adatok

EOVx: 304 805 m

EOVx: 685 419 m

Vízfolyás: Szentlélek

Kapcsolódó település: Szécsény

Vízgyűjtő: Szentlélek

Vízgyűjtő terület: 105,5 km<sup>2</sup>

### Az állomáson működő mérőeszközök

-lapvízmérce (mérési tartomány: 0-300 cm)

-digitális nyomásmérős vízszintérzékelő

-digitális vízhőmérséklet érzékelő

-digitális adatgyűjtő és megjelenítő

Adatrögzítés:

Adatforgalmazás típusa: távmérő

Adatrögzítés ciklusa: 15 perc

Vízhozam statisztika (2014):

Qmax: 5,460 m<sup>3</sup>/s időpontja: 2014.07.27.

Qmin: 0,025 m<sup>3</sup>/s időpontja: 2014.12.31.

Qátlag: 0,510 m<sup>3</sup>/s



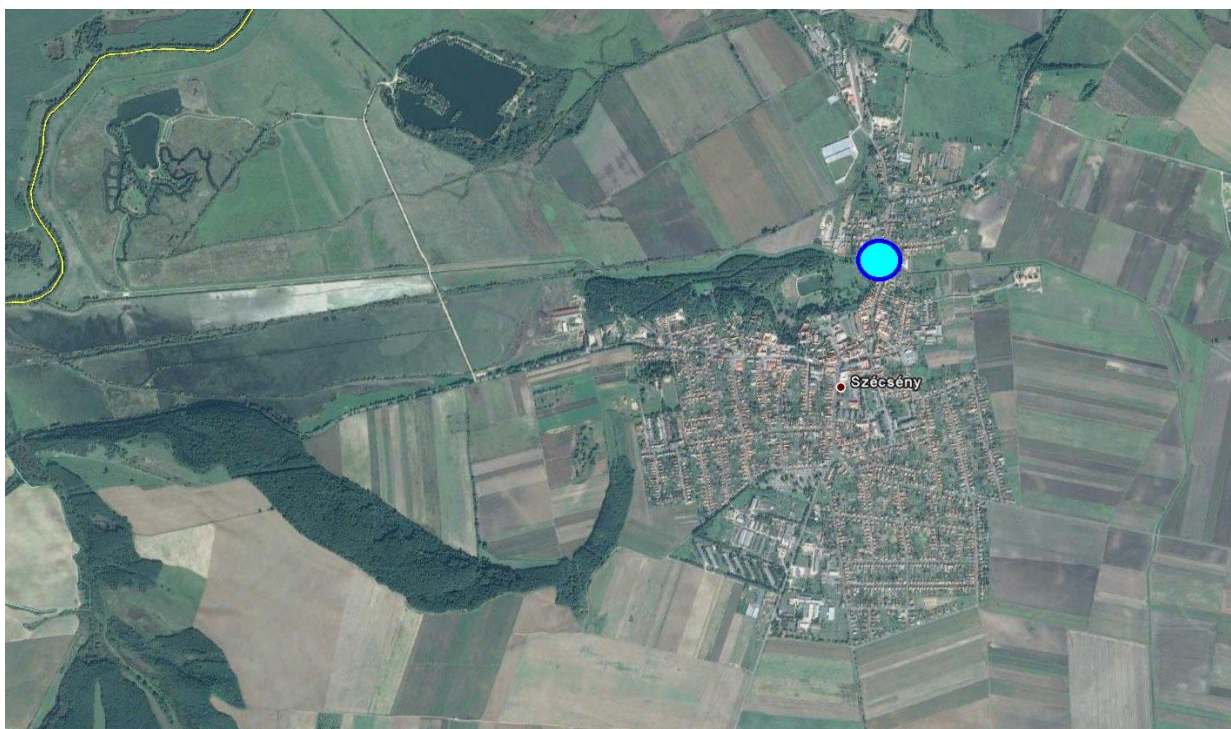




## Identifikačné údaje vodomernej stanice

## Prevádzka a základné údaje

Názov stanice:	<b>Szentlélek - Szécsény</b>	Dátum zriadenia:	01. 04. 2013.
Typ objektu:	vodomerná stanica povrchových vôd	Výška "0"vodočtu:	149,22 mBf.
Číslo vodomernej stanice:	121046	Riečny km:	Szentlélek potok 4,213 fkm, pravá strana
		Pozorované prvky:	vodný stav, prietok , teplota vody, ľadové úkazy



### Štatistika prietokov

Extrémne vodné stavy (2014)

LVN: 137 cm, termín výskytu: 27.07.2014

LKV: 10 cm, termín výskytu : 31.12.2014

Tok: Szentlélek

Miesto: Szécsény

Povodie: Szentlélek

Plocha povodia: 105,5 km<sup>2</sup>

### Prevádzkovateľ:

Vodohospodárske riaditeľstvo údolia stredného  
Dunaja - Budapešť

### Geografické a polohopisné údaje:

WGS84 Y 19.5094000800

WGS84 X 48.0858689139

### Merné zariadenia:

-vodočtná lata: rozsah 0-300 cm

-automatická stanica s tlakovým  
snímačom

- digitálne meranie teploty vody

- digitálny zber údajov a vizualizácia

Nahrávanie údajov:

Distribúcia údajov: telemetricky

Frekvencia merania: 15 minút

Štatistika prietokov (2014)

Q<sub>max</sub> : 5,460 m<sup>3</sup>.s<sup>-1</sup> termín výskytu: 27.07.2014

Q<sub>min</sub> : 0,025 m<sup>3</sup>.s<sup>-1</sup> termín výskytu : 31.12.2014

Q priemerné: 0,51 m<sup>3</sup>.s<sup>-1</sup>

